

**THINK  
TECH  
STRACK**

**PRODUKTE FÜR DIE  
REINRAUMPRODUKTION**

**PRODUCTS FOR THE  
CLEAN ROOM PRODUCTION**

**PRODUITS POUR LA PRODUCTION  
EN SALLE BLANCHE**



**STRACK®**  
**NORMALIEN**

### Produkte zum Einsatz in der Reinraumproduktion für die Medizin- und Lebensmittelbranche

Staub- und keimfrei werden Produkte aus Kunststoff in den einzelnen Klassen von Reinräumen produziert. Bekanntlich ist der Mensch unter diesen Produktionsbedingungen die größte Quelle für die Einbringung von unerwünschten Staubpartikeln und Keimen.

Speziell für diese sensiblen Produktionsbedingungen in der Medizin- oder Elektrotechnik oder für die Lebensmittelbranche hat STRACK NORMA besondere Normalien entwickelt.

In diesem Prospekt haben wir diese Artikel zur besseren Übersicht zusammengestellt. Selbstverständlich finden Sie die Artikel auch in den jeweiligen **Kapiteln** in unseren Katalogen sowie auf der **Homepage** im **Shop**.

Für die Konstruktion und Entwicklung von Werkzeugen zur Produktion in Reinräumen steht im Hause STRACK NORMA ein Anwenderteam zur Verfügung. Die Anwendungstechniker unterstützen Sie gerne bei der Auswahl entsprechender Materialien und Normalien.

### Products for the application in the clean room production for the medical- and food industry

In the individual classes of clean-rooms plastic products are produced in a dust-free and germfree manner. As is generally known, under these production conditions, the human being is the largest source for introducing undesirable dust particles and germs.

STRACK NORMA developed special standard parts for these sensible production conditions in the medical- or electro- technology or the food industry.

In this brochure we collected these articles to obtain a better overview. Of course you also find the articles in the respective **chapters** in our catalogues as well as on our **homepage** in the **Shop**.

In the company STRACK NORMA an application team provides support concerning the construction and development of tools for the production in clean-rooms. The application engineers will be pleased to assist you in selecting the corresponding materials and standard parts.

### Produits pour l'utilisation dans la production en salle blanche pour l'industrie médicale et l'industrie alimentaire

Dans les classes individuelles des salles blanches, des produits de plastique sont produits sans poussière et stérilement. C'est bien connu que dans ces conditions de production l'homme est la plus importante source pour introduire des particules de poussière et des germes indésirables.

Spécialement pour ces conditions de production sensibles de la technologie médicale et de l'électrotechnique ou de l'industrie alimentaire, STRACK NORMA a développé des pièces de standard particulières.

Dans ce prospectus nous avons rassemblé ces produits pour obtenir une meilleure vue d'ensemble. Naturellement vous également trouvez ces articles dans les **chapitres** correspondants de nos catalogues ainsi que sur notre **page d'accueil** dans le **Magasin**.

Dans la maison STRACK NORMA une équipe en charge des applications est disponible pour la construction et le développement des outils pour la production dans les salles blanches. Les ingénieurs d'application vous supportent volontiers en sélectionnant des matériaux et des pièces de standard correspondants.

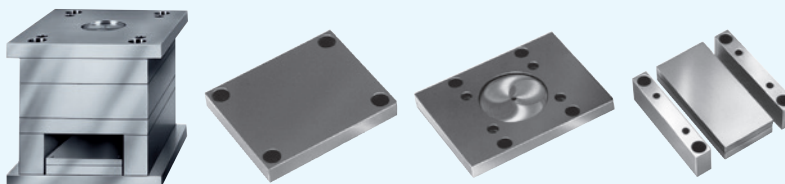
					
Z62	Z63	R1031	R1634	Z9070	Z3156
4	7	10	12	13	15
					
Z3158	Z5460	Z7701	Z7703	Z7704	Z7705
15	16	17	18	18	19
					
Z7706	Z7707	Z7708	Z7709	Z7710	Z7711
19	20	20	21	21	22
					
Z7712	Z7713	Z7714	Z7715	Z7716	Z7720
22	23	23	24	24	25
					
Z7725	Z7727	Z77461	Z7750	Z7751	Z7740 / Z7742
25	26	26	27	28	29
					
Z7741	Z7769	TiM	flosense		
30	31	32	33		

### Standard

Mat.Nr: **1.2083**  
**1.2085**  
**1.2316**



Formplatten  
 Cavity Plates  
 Plaques  
 Poprte-Empreinte



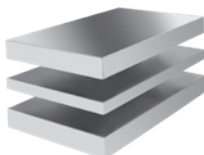
34

### Standard

Mat.Nr: **1.2083**  
**1.2085**  
**1.2316**



E-, P- Platten  
 E-, P Plates  
 Plaques E, P

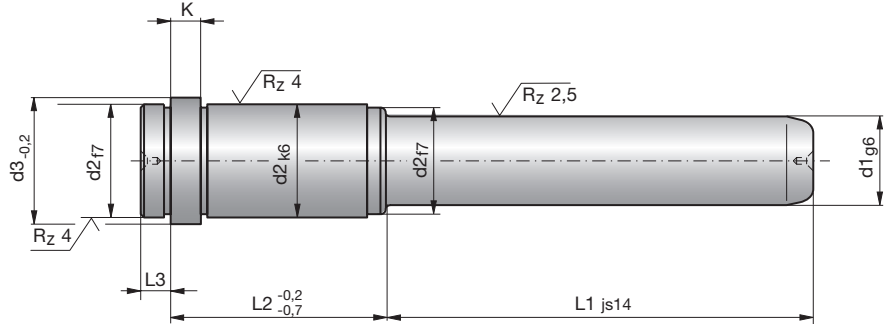


34

### Führungssäulen

### Guide pillars

### Colonnes de guidage



Z62-

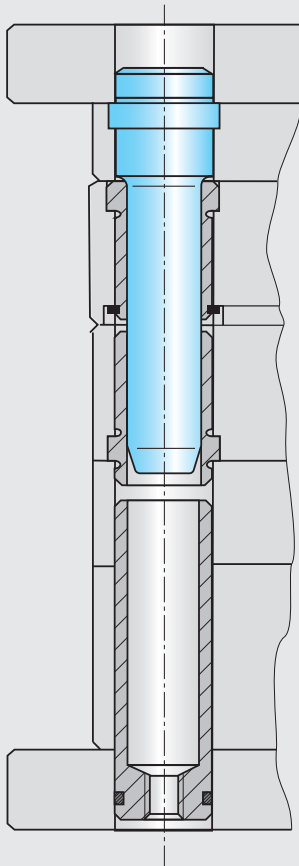
Mat.: 1.0503  
 58±2HRC

Z62-d1-L2-L1



Mat. 17 % Cr / DLC

auf Anfrage  
 on request  
 sur demande



d1	L2	L1	d2	d3	K	L3	d1	L2	L1	d2	d3	K	L3	
11/12	16	29	18	22	4	5	11/12	66	59	18	22	4	5	
	16	44	18	22	4	5		66	89	18	22	4	5	
	16	64	18	22	4	5		15/16	16	29	24	28	6	6
	16	89	18	22	4	5			16	49	24	28	6	6
	21	29	18	22	4	5			16	69	24	28	6	6
	21	44	18	22	4	5			16	89	24	28	6	6
	21	59	18	22	4	5			21	29	24	28	6	6
	21	69	18	22	4	5			21	44	24	28	6	6
	21	79	18	22	4	5			21	64	24	28	6	6
	21	89	18	22	4	5			21	89	24	28	6	6
	21	99	18	22	4	5			26	29	24	28	6	6
	21	109	18	22	4	5			26	44	24	28	6	6
26	29	18	22	4	5	26	59		24	28	6	6		
26	44	18	22	4	5	26	69		24	28	6	6		
26	59	18	22	4	5	26	79	24	28	6	6			
26	89	18	22	4	5	26	89	24	28	6	6			
36	29	18	22	4	5	26	99	24	28	6	6			
36	44	18	22	4	5	26	109	24	28	6	6			
36	59	18	22	4	5	26	129	24	28	6	6			
36	89	18	22	4	5	26	149	24	28	6	6			
46	29	18	22	4	5	36	29	24	28	6	6			
46	44	18	22	4	5	36	44	24	28	6	6			
46	59	18	22	4	5	36	59	24	28	6	6			
46	89	18	22	4	5	36	89	24	28	6	6			
56	29	18	22	4	5	46	29	24	28	6	6			
56	44	18	22	4	5	46	44	24	28	6	6			
56	59	18	22	4	5	46	59	24	28	6	6			
56	89	18	22	4	5	46	89	24	28	6	6			
66	29	18	22	4	5	56	29	24	28	6	6			
66	44	18	22	4	5	56	44	24	28	6	6			

d1	L2	L1	d2	d3	K	L3	d1	L2	L1	d2	d3	K	L3	d1	L2	L1	d2	d3	K	L3
15/16	56	59	24	28	6	6	19/20	46	129	28	32	6	8	25/26	56	59	34	38	8	8
	56	89	24	28	6	6		56	29	28	32	6	8		56	89	34	38	8	8
	66	29	24	28	6	6		56	59	28	32	6	8		56	109	34	38	8	8
	66	44	24	28	6	6		56	89	28	32	6	8		56	129	34	38	8	8
	66	59	24	28	6	6		66	29	28	32	6	8		66	29	34	38	8	8
	66	89	24	28	6	6		66	59	28	32	6	8		66	59	34	38	8	8
	76	29	24	28	6	6		66	89	28	32	6	8		66	89	34	38	8	8
	76	44	24	28	6	6		76	29	28	32	6	8		76	29	34	38	8	8
	76	59	24	28	6	6		76	59	28	32	6	8		76	59	34	38	8	8
	76	89	24	28	6	6		76	89	28	32	6	8		76	89	34	38	8	8
	86	29	24	28	6	6		86	29	28	32	6	8		86	29	34	38	8	8
	86	44	24	28	6	6		86	59	28	32	6	8		86	59	34	38	8	8
	86	59	24	28	6	6		86	89	28	32	6	8		86	89	34	38	8	8
	86	89	24	28	6	6		96	29	28	32	6	8		96	29	34	38	8	8
	96	29	24	28	6	6		96	59	28	32	6	8		96	59	34	38	8	8
	96	49	24	28	6	6		96	89	28	32	6	8		96	89	34	38	8	8
96	69	24	28	6	6	25/26	21	29	34	38	8	8	116	29	34	38	8	8		
96	89	24	28	6	6		21	59	34	38	8	8	116	59	34	38	8	8		
19/20	16	29	28	32	6		8	21	89	34	38	8	8	116	89	34	38	8	8	
	16	49	28	32	6		8	26	29	34	38	8	8	30/32	36	59	42	46	8	8
	16	69	28	32	6		8	26	59	34	38	8	8		36	89	42	46	8	8
	21	29	28	32	6		8	26	69	34	38	8	8		36	119	42	46	8	8
	21	59	28	32	6		8	26	89	34	38	8	8		36	149	42	46	8	8
	21	89	28	32	6		8	26	109	34	38	8	8		36	179	42	46	8	8
	26	29	28	32	6		8	26	129	34	38	8	8		36	209	42	46	8	8
	26	59	28	32	6		8	26	149	34	38	8	8		36	239	42	46	8	8
	26	69	28	32	6		8	26	169	34	38	8	8		46	59	42	46	8	8
	26	89	28	32	6		8	36	29	34	38	8	8		46	89	42	46	8	8
	26	109	28	32	6		8	36	59	34	38	8	8		46	119	42	46	8	8
	26	129	28	32	6		8	36	69	34	38	8	8		46	149	42	46	8	8
	26	149	28	32	6		8	36	89	34	38	8	8		56	59	42	46	8	8
	26	169	28	32	6		8	36	109	34	38	8	8		56	89	42	46	8	8
	36	29	28	32	6	8	36	129	34	38	8	8	56		119	42	46	8	8	
	36	59	28	32	6	8	36	149	34	38	8	8	56		149	42	46	8	8	
36	89	28	32	6	8	36	169	34	38	8	8	66	59		42	46	8	8		
36	109	28	32	6	8	46	29	34	38	8	8	66	89	42	46	8	8			
36	129	28	32	6	8	46	59	34	38	8	8	66	119	42	46	8	8			
36	149	28	32	6	8	46	89	34	38	8	8	66	149	42	46	8	8			
46	29	28	32	6	8	46	109	34	38	8	8	76	59	42	46	8	8			
46	59	28	32	6	8	46	129	34	38	8	8	76	89	42	46	8	8			
46	89	28	32	6	8	46	149	34	38	8	8	76	119	42	46	8	8			
46	109	28	32	6	8	56	29	34	38	8	8	76	149	42	46	8	8			



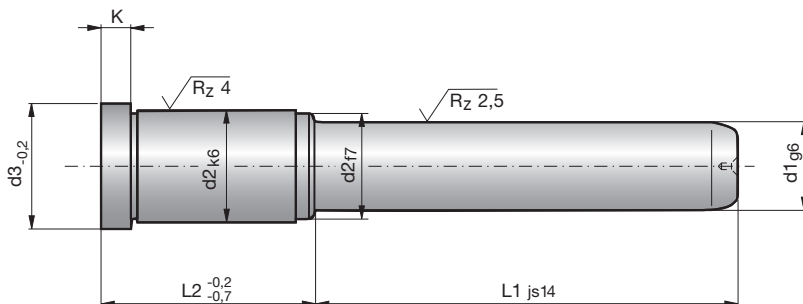
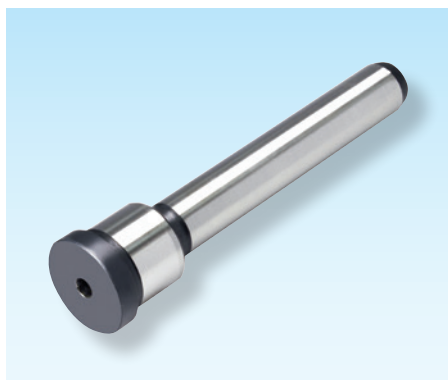


d1	L2	L1	d2	d3	K	L3	d1	L2	L1	d2	d3	K	L3	d1	L2	L1	d2	d3	K	L3	
30/32	86	59	42	46	8	8	38/40	56	119	50	54	8	10	38/40	176	119	50	54	8	10	
	86	89	42	46	8	8		56	149	50	54	8	10		176	149	50	54	8	10	
	86	119	42	46	8	8		66	59	50	54	8	10		48/50	56	89	63	70	10	10
	86	149	42	46	8	8		66	89	50	54	8	10			56	119	63	70	10	10
	96	59	42	46	8	8		66	119	50	54	8	10			56	149	63	70	10	10
	96	89	42	46	8	8		66	149	50	54	8	10			66	89	63	70	10	10
	96	119	42	46	8	8		76	59	50	54	8	10			66	119	63	70	10	10
	96	149	42	46	8	8		76	89	50	54	8	10			66	149	63	70	10	10
	116	59	42	46	8	8		76	119	50	54	8	10			76	89	63	70	10	10
	116	89	42	46	8	8		76	149	50	54	8	10			76	119	63	70	10	10
	116	119	42	46	8	8		86	59	50	54	8	10			76	149	63	70	10	10
	116	149	42	46	8	8		86	89	50	54	8	10			86	89	63	70	10	10
	136	59	42	46	8	8		86	119	50	54	8	10			86	119	63	70	10	10
	136	89	42	46	8	8		86	149	50	54	8	10			86	149	63	70	10	10
	136	119	42	46	8	8		96	59	50	54	8	10			96	89	63	70	10	10
	136	149	42	46	8	8		96	89	50	54	8	10			96	119	63	70	10	10
	156	59	42	46	8	8		96	119	50	54	8	10			96	149	63	70	10	10
	156	89	42	46	8	8		96	149	50	54	8	10			116	89	63	70	10	10
	156	119	42	46	8	8		116	59	50	54	8	10			116	119	63	70	10	10
	156	149	42	46	8	8		116	89	50	54	8	10			116	149	63	70	10	10
176	59	42	46	8	8	116	119	50	54	8	10	136	89	63		70	10	10			
176	89	42	46	8	8	116	149	50	54	8	10	136	119	63		70	10	10			
176	119	42	46	8	8	136	59	50	54	8	10	136	149	63	70	10	10				
176	149	42	46	8	8	136	89	50	54	8	10	156	89	63	70	10	10				
38/40	46	59	50	54	8	10	136	119	50	54	8	10	156	119	63	70	10	10			
	46	89	50	54	8	10	136	149	50	54	8	10	156	149	63	70	10	10			
	46	119	50	54	8	10	156	89	50	54	8	10	176	89	63	70	10	10			
	46	149	50	54	8	10	156	119	50	54	8	10	176	119	63	70	10	10			
	56	59	50	54	8	10	156	149	50	54	8	10	176	149	63	70	10	10			
	56	89	50	54	8	10	176	89	50	54	8	10									

### Führungssäulen

### Guide pillars

### Colonnes de guidage



**Z63-**

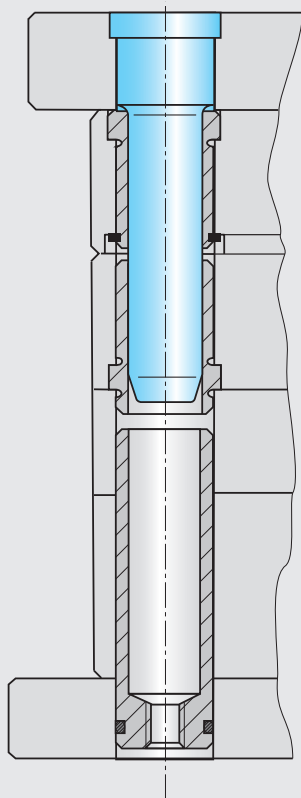
Mat.: 1.0503  
 58±2HRC

Z63-d1-L2-L1



Mat. 17 % Cr / DLC

auf Anfrage  
 on request  
 sur demande



d1	L2	L1	d2	d3	K	d1	L2	L1	d2	d3	K
11/12	16	29	18	22	4	11/12	66	59	18	22	4
	16	44	18	22	4		66	89	18	22	4
	16	64	18	22	4	15/16	16	29	24	28	6
	16	89	18	22	4		16	49	24	28	6
	21	29	18	22	4		16	69	24	28	6
	21	44	18	22	4		16	89	24	28	6
	21	59	18	22	4		21	29	24	28	6
	21	69	18	22	4		21	44	24	28	6
	21	79	18	22	4		21	64	24	28	6
	21	89	18	22	4		21	89	24	28	6
21	99	18	22	4	26		29	24	28	6	
21	109	18	22	4	26		44	24	28	6	
26	29	18	22	4	26	59	24	28	6		
26	44	18	22	4	26	69	24	28	6		
26	64	18	22	4	26	79	24	28	6		
26	89	18	22	4	26	89	24	28	6		
36	29	18	22	4	26	99	24	28	6		
36	44	18	22	4	26	109	24	28	6		
36	59	18	22	4	26	129	24	28	6		
36	89	18	22	4	26	149	24	28	6		
46	29	18	22	4	36	29	24	28	6		
46	44	18	22	4	36	44	24	28	6		
46	59	18	22	4	36	59	24	28	6		
46	89	18	22	4	36	89	24	28	6		
56	29	18	22	4	46	29	24	28	6		
56	44	18	22	4	46	44	24	28	6		
56	59	18	22	4	46	59	24	28	6		
56	89	18	22	4	46	89	24	28	6		
66	29	18	22	4	56	29	24	28	6		
66	44	18	22	4	56	44	24	28	6		



d1	L2	L1	d2	d3	K	d1	L2	L1	d2	d3	K	d1	L2	L1	d2	d3	K
15/16	56	59	24	28	6	19/20	46	129	28	32	6	25/26	56	59	34	38	8
	56	89	24	28	6		56	29	28	32	6		56	89	34	38	8
	66	29	24	28	6		56	59	28	32	6		56	109	34	38	8
	66	44	24	28	6		56	89	28	32	6		56	129	34	38	8
	66	59	24	28	6		66	29	28	32	6		66	29	34	38	8
	66	89	24	28	6		66	59	28	32	6		66	59	34	38	8
	76	29	24	28	6		66	89	28	32	6		66	89	34	38	8
	76	44	24	28	6		76	29	28	32	6		76	29	34	38	8
	76	59	24	28	6		76	59	28	32	6		76	59	34	38	8
	76	89	24	28	6		76	89	28	32	6		76	89	34	38	8
	86	29	24	28	6		86	29	28	32	6		86	29	34	38	8
	86	44	24	28	6		86	59	28	32	6		86	59	34	38	8
	86	59	24	28	6		86	89	28	32	6		86	89	34	38	8
	86	89	24	28	6		96	29	28	32	6		96	29	34	38	8
19/20	96	29	24	28	6	25/26	96	59	28	32	6	30/32	96	59	34	38	8
	96	44	24	28	6		96	89	28	32	6		96	89	34	38	8
	96	49	24	28	6		21	29	34	38	8		116	29	34	38	8
	96	69	24	28	6		21	59	34	38	8		116	59	34	38	8
	16	29	28	32	6		21	89	34	38	8		116	89	34	38	8
	16	49	28	32	6		26	29	34	38	8		36	59	42	46	8
	16	69	28	32	6		26	59	34	38	8		36	89	42	46	8
	21	29	28	32	6		26	69	34	38	8		36	119	42	46	8
	21	59	28	32	6		26	89	34	38	8		36	149	42	46	8
	21	89	28	32	6		26	109	34	38	8		36	179	42	46	8
	26	29	28	32	6		26	129	34	38	8		36	209	42	46	8
	26	59	28	32	6		26	149	34	38	8		36	239	42	46	8
	26	69	28	32	6		26	169	34	38	8		46	59	42	46	8
	26	89	28	32	6		36	29	34	38	8		46	89	42	46	8
26	109	28	32	6	36	59	34	38	8	46	119	42	46	8			
26	129	28	32	6	36	69	34	38	8	46	149	42	46	8			
26	149	28	32	6	36	89	34	38	8	56	59	42	46	8			
26	169	28	32	6	36	109	34	38	8	56	89	42	46	8			
36	29	28	32	6	36	129	34	38	8	56	119	42	46	8			
36	59	28	32	6	36	149	34	38	8	56	149	42	46	8			
36	89	28	32	6	36	169	34	38	8	66	59	42	46	8			
36	109	28	32	6	46	29	34	38	8	66	89	42	46	8			
36	129	28	32	6	46	59	34	38	8	66	119	42	46	8			
36	149	28	32	6	46	89	34	38	8	66	149	42	46	8			
46	29	28	32	6	46	109	34	38	8	76	59	42	46	8			
46	59	28	32	6	46	129	34	38	8	76	89	42	46	8			
46	89	28	32	6	46	149	34	38	8	76	119	42	46	8			
46	109	28	32	6	56	29	34	38	8	76	149	42	46	8			

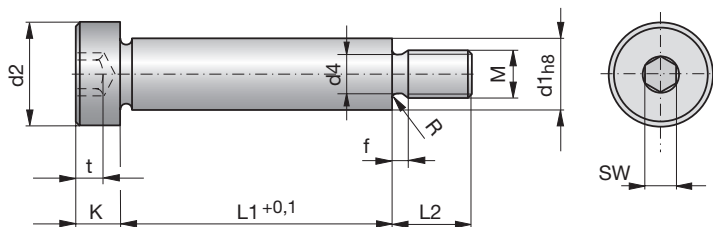




## Führungsschrauben

## Guide screws

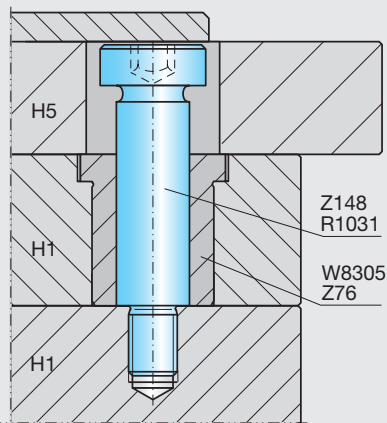
## Vis épaulée



**R1031-**

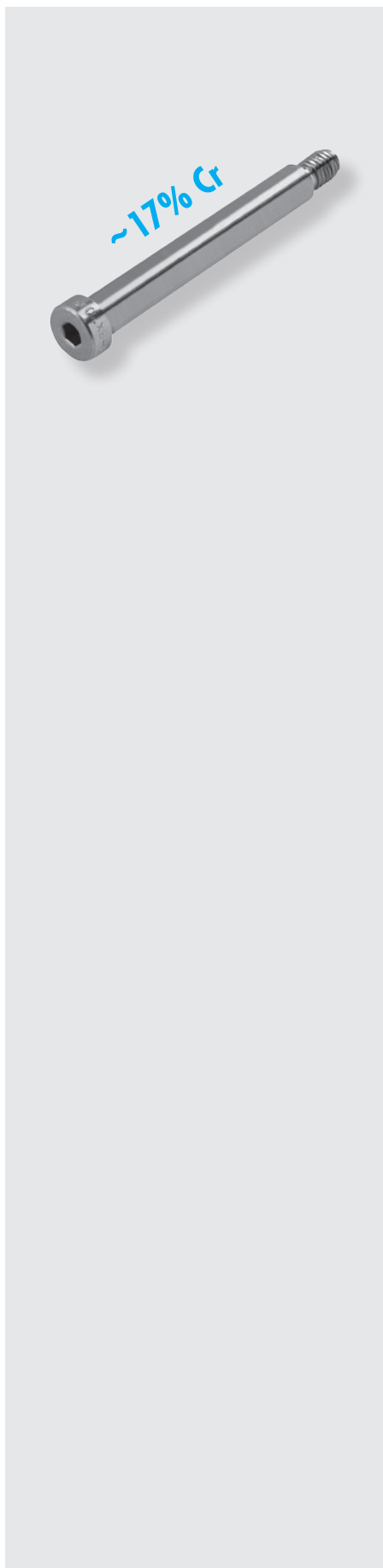
Mat.: 1.4057  
~1050 N/mm<sup>2</sup>

R1031-d1-L1



d1	L1	M	d2	d4	L2	f	t	K	R	SW
6	6	M5	9	3,9	8	1,2	2,5	4	0,4	3
	8	M5	9	3,9	8	1,2	2,5	4	0,4	3
	10	M5	9	3,9	8	1,2	2,5	4	0,4	3
	12	M5	9	3,9	8	1,2	2,5	4	0,4	3
	16	M5	9	3,9	8	1,2	2,5	4	0,4	3
	20	M5	9	3,9	8	1,2	2,5	4	0,4	3
	25	M5	9	3,9	8	1,2	2,5	4	0,4	3
	30	M5	9	3,9	8	1,2	2,5	4	0,4	3
	32	M5	9	3,9	8	1,2	2,5	4	0,4	3
	40	M5	9	3,9	8	1,2	2,5	4	0,4	3
	50	M5	9	3,9	8	1,2	2,5	4	0,4	3
	8	6	M6	11	4,6	10	1,5	3	5	0,5
8		M6	11	4,6	10	1,5	3	5	0,5	4
10		M6	11	4,6	10	1,5	3	5	0,5	4
12		M6	11	4,6	10	1,5	3	5	0,5	4
16		M6	11	4,6	10	1,5	3	5	0,5	4
20		M6	11	4,6	10	1,5	3	5	0,5	4
25		M6	11	4,6	10	1,5	3	5	0,5	4
30		M6	11	4,6	10	1,5	3	5	0,5	4
32		M6	11	4,6	10	1,5	3	5	0,5	4
40		M6	11	4,6	10	1,5	3	5	0,5	4
50		M6	11	4,6	10	1,5	3	5	0,5	4
10		10	M8	14	6,3	12	1,9	4	6	0,6
	12	M8	14	6,3	12	1,9	4	6	0,6	5
	16	M8	14	6,3	12	1,9	4	6	0,6	5
	20	M8	14	6,3	12	1,9	4	6	0,6	5
	25	M8	14	6,3	12	1,9	4	6	0,6	5
	30	M8	14	6,3	12	1,9	4	6	0,6	5
	32	M8	14	6,3	12	1,9	4	6	0,6	5
	40	M8	14	6,3	12	1,9	4	6	0,6	5
	50	M8	14	6,3	12	1,9	4	6	0,6	5

R1031-

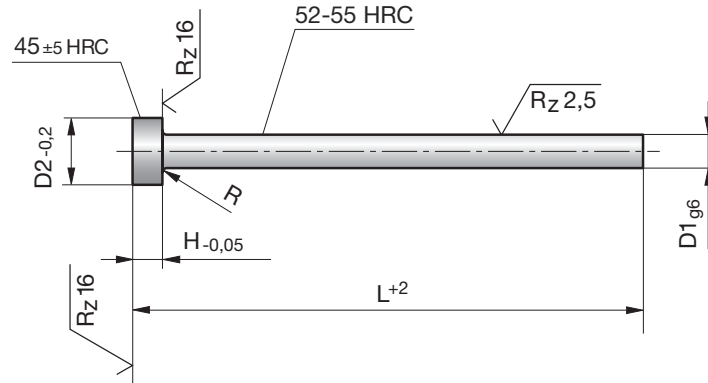
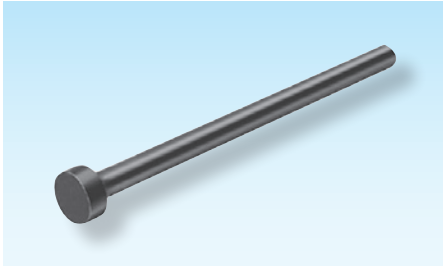


d1	L1	M	d2	d4	L2	f	t	K	R	SW
10	60	M8	14	6,3	12	1,9	4	6	0,6	5
	70	M8	14	6,3	12	1,9	4	6	0,6	5
	80	M8	14	6,3	12	1,9	4	6	0,6	5
	90	M8	14	6,3	12	1,9	4	6	0,6	5
	100	M8	14	6,3	12	1,9	4	6	0,6	5
	110	M8	14	6,3	12	1,9	4	6	0,6	5
	120	M8	14	6,3	12	1,9	4	6	0,6	5
	12	M10	18	7,9	16	2,2	5	8	0,8	6
12	16	M10	18	7,9	16	2,2	5	8	0,8	6
	20	M10	18	7,9	16	2,2	5	8	0,8	6
	25	M10	18	7,9	16	2,2	5	8	0,8	6
	30	M10	18	7,9	16	2,2	5	8	0,8	6
	32	M10	18	7,9	16	2,2	5	8	0,8	6
	40	M10	18	7,9	16	2,2	5	8	0,8	6
	50	M10	18	7,9	16	2,2	5	8	0,8	6
	60	M10	18	7,9	16	2,2	5	8	0,8	6
	70	M10	18	7,9	16	2,2	5	8	0,8	6
	80	M10	18	7,9	16	2,2	5	8	0,8	6
	90	M10	18	7,9	16	2,2	5	8	0,8	6
	100	M10	18	7,9	16	2,2	5	8	0,8	6
16	110	M10	18	7,9	16	2,2	5	8	0,8	6
	120	M10	18	7,9	16	2,2	5	8	0,8	6
	140	M10	18	7,9	16	2,2	5	8	0,8	6
	20	M12	22	9,6	20	2,6	6	10	0,9	8
	25	M12	22	9,6	20	2,6	6	10	0,9	8
	30	M12	22	9,6	20	2,6	6	10	0,9	8
	40	M12	22	9,6	20	2,6	6	10	0,9	8
	50	M12	22	9,6	20	2,6	6	10	0,9	8
	60	M12	22	9,6	20	2,6	6	10	0,9	8
	70	M12	22	9,6	20	2,6	6	10	0,9	8
	80	M12	22	9,6	20	2,6	6	10	0,9	8
	100	M12	22	9,6	20	2,6	6	10	0,9	8
20	120	M12	22	9,6	20	2,6	6	10	0,9	8
	140	M12	22	9,6	20	2,6	6	10	0,9	8
	160	M12	22	9,6	20	2,6	6	10	0,9	8
	20	M16	28	13,2	25	3	8	12	1	10
	25	M16	28	13,2	25	3	8	12	1	10
	30	M16	28	13,2	25	3	8	12	1	10
	40	M16	28	13,2	25	3	8	12	1	10
	50	M16	28	13,2	25	3	8	12	1	10
	60	M16	28	13,2	25	3	8	12	1	10
	70	M16	28	13,2	25	3	8	12	1	10
	80	M16	28	13,2	25	3	8	12	1	10
	100	M16	28	13,2	25	3	8	12	1	10
120	M16	28	13,2	25	3	8	12	1	10	
140	M16	28	13,2	25	3	8	12	1	10	
160	M16	28	13,2	25	3	8	12	1	10	

## Auswerferstifte, T.G.R. behandelt, 17% Cr

## Ejector pins, T.G.R. treated, 17% Cr

## Ejecteurs, T.G.R. traité, 17% Cr



**R1634-**

Mat.: INOX 17% Cr  
Tmax. 500 °C

R1634-D1-L



### Eigenschaften

- Der Reibungskoeffizient wird um mehr als 50 % reduziert im Vergleich zu einem üblichen Auswerfer.
- Hervorragende Rostbeständigkeit.
- Keine Partikelübertragung auf die gespritzten Teile.
- Einfaches Handling bei Entnahme aus der Form.
- Maximale Anwendungstemperatur 500 °C.
- Erhöhte Lebensdauer, auch ohne Schmierung.
- Empfohlen für die Medizin- und Lebensmittelindustrie

### Characteristics

- The coefficient of friction is reduced by more than 50 % compared to a current ejector.
- Excellent resistance against corrosion.
- No particle transfer to moulding parts.
- Excellent ability for removal.
- Max. working temperature 500 °C.
- Longer life, even without lubrication.
- Recommended for tools for the medical and food industries.

### Propriétés

- Coefficient de frottement réduit de plus de 50 % par rapport à un éjecteur courant.
- Excellente résistance à la corrosion.
- Pas de transfert de particules sur les pièces moulées.
- Excellente aptitude au démoulage.
- Température d'utilisation max. 500 °C.
- Durée de vie considérablement augmentée, même sans lubrification.
- Utilisation conseillée pour les moules destinés à l'industrie alimentaire ou médicale.

D1	L	D2	H	R	D1	L	D2	H	R	
1,0	100	3	2	0,2	5,0	315	10	3	0,3	
1,5	100	3	2	0,2	6,0	100	12	5	0,5	
	125	3	2	0,2		125	12	5	0,5	
	160	3	2	0,2		160	12	5	0,5	
2,0	200	3	2	0,2	200	12	5	0,5	0,5	
	100	4	2	0,2		250	12	5		0,5
	125	4	2	0,2		315	12	5		0,5
2,5	160	4	2	0,2	8,0	100	14	5	0,5	
	100	5	2	0,3		125	14	5	0,5	
	125	5	2	0,3		160	14	5	0,5	
3,0	160	5	2	0,3	200	14	5	0,5	0,5	
	200	5	2	0,3		250	14	5		0,5
	200	6	3	0,3		315	14	5		0,5
3,5	100	6	3	0,3	10,0	100	16	5	0,5	
	125	6	3	0,3		125	16	5	0,5	
	160	6	3	0,3		160	16	5	0,5	
4,0	200	6	3	0,3	200	16	5	0,5	0,5	
	250	6	3	0,3		250	16	5		0,5
	100	7	3	0,3		315	16	5		0,5
5,0	125	7	3	0,3	12,0	400	16	5	0,5	
	160	7	3	0,3		125	18	7	0,8	
	200	7	3	0,3		160	18	7	0,8	
4,0	250	7	3	0,3	16,0	200	18	7	0,8	
	100	8	3	0,3		250	18	7	0,8	
	125	8	3	0,3		315	18	7	0,8	
5,0	160	8	3	0,3	400	18	7	0,8	0,8	
	200	8	3	0,3		160	22	7		0,8
	250	8	3	0,3		200	22	7		0,8
5,0	315	8	3	0,3	250	22	7	0,8	0,8	
	100	10	3	0,3		315	22	7		0,8
	125	10	3	0,3		400	22	7		0,8
5,0	160	10	3	0,3						
	200	10	3	0,3						
	250	10	3	0,3						

## Synthetischer Spezial- schmierstoff

## Synthetic special lubricant

## Lubrifiant synthétique spéciale



**Z9070**

Basis: Perfluoropolyester,  
100 g



Z9070



## Synthetischer Spezialschmierstoff

### Technische Daten:

Farbe:	cremefarben/transparent
Dichte (20 °C) DIN 51757:	ca. 1,84 g/cm <sup>3</sup>
Konsistenzgeber:	anorganisch
Konsistenz DIN 51818:	2 NLGI-Klasse
Tropfpunkt ISO 2176:	ohne
Temperaturbereich:	-20 °C – +300 °C
DN-Faktor:	350 000

- **extreme Haftung**
- **chemisch inert**

### Einsatzbereiche:

An beweglichen Elementen, wie Auswerfern, Schiebern etc.

Mit dem Lifetime-Schmierstoff können extrem hohe Schusszahlen > 300 000 ohne Nachschmierung und Werkzeugschäden erreicht werden.

Der Schmierstoff bleibt dort, wo er aufgetragen wurde. Er eignet sich hervorragend bei der Herstellung von Klarsicht-, Weiß- und Schwarzteilen, Artikel für den Pharmabereich, bei Einsatz von Mehrfarben-, Gewindekern- und Getriebewerkzeugen, bei Abdichtfällen Metall/Metall sowie bei „weichen Metallpaarungen“ (Abmusterungsphase vor dem Härten). Selbst als „Trockenläufer“ ausgelegte Werkzeuge können problemlos geschmiert werden (z.B. Medizintechnik).

Der dünne Hochleistungs-Schmierfilm ist extrem beständig gegenüber den oftmals auftretenden aggressiven Kondensaten.

Zudem wird die Rot-Rostbildung innerhalb der Form verhindert.

### Eigenschaften:

- Extrem hohe Haftkraft (ohne Feststoffe)
- Beständig gegen Lösungsmittel und säurehaltige Dämpfe
- Unlöslich in Lösungsmitteln, Säuren, flüssigem Sauerstoff
- Hoher Verschleißschutz
- Lange Nachschmierintervalle, auch bei hohen Temperaturen bis +300 °C
- Ökonomisch im Verbrauch
- **NSF Zertifikat mit H1-Lebensmittelfreigabe**

### Anwendung:

Schmierstelle vor jedem Einsatz gut reinigen und entfetten. Hierfür eignet sich besonders das Reinigungsspray Z9072. Dies gilt auch für Neuteile wegen des werkseitigen Korrosionsschutzes. Spezialschmierstoff gleichmäßig und sparsam auftragen.



**Nicht mit anderen Schmierstoffen mischen!**



### Synthetic special lubricant

#### Technical dates:

Colour:	cream-coloured/transparent
Density (20°C) DIN 51757:	ca. 1.84 g/cm <sup>3</sup>
Consistency dispenser:	inorganic
Consistency DIN 51818:	2 NLGI - class
Drop point ISO 2176:	without
Temperature range:	- 20 °C – + 300 °C
DN-factor:	350 000

- **extreme adhesion**
- **chemically inert**

#### Operative ranges:

Using a new special lubricant the lubrication problems at movable elements like ejectors, cams and so on, will be things of the past.

With the Lifetime-Lubricant extremely high rates of shots > 300 000 can be reached without relubrication and damage on tools.

The lubricant remains at the place where it has been distributed. It is excellently suited for the fabrication of transparent parts, white- and black parts, items for the pharmaceutical range, for multi-coloured tools, screw-core and gear tools, for sealing areas metal/metal, as well as for "soft metal pairings" (matching phase before the hardening process). Even tools designed for "dry-running" can now be lubricated without problems (for example medical technology).

The thin high-performance lubricating film is extremely resistant to the often appearing aggressive condensates.

Moreover the red rust formation inside the tool is stopped.

#### Characteristics:

- Extremely high adhesive force (without solid matters)
- Resistant to solvents and acidic steams
- Insoluble in solvents, acids and liquid oxygen
- High wearing protection
- Long relubrication intervals, also at high temperatures till + 300 °C
- Economical in consumption
- **NSF certificate with H1 – foodstuff release**

#### Application:

Clean and degrease the lubricating point well before each application. For this especially our cleaning spray Z9072 is suited.

Due to the corrosion protection from the company this also applies for new parts.

Distribute the special lubricant constantly and economically.



**Don't mix with other lubricants!**

### Lubrifiant synthétique spéciale

#### Données techniques:

Couleur:	crème/transparent
Densité (20°C) DIN 51757:	ca. 1,84 g/cm <sup>3</sup>
Distributeur de consistance:	inorganique
Consistance DIN 51818:	2 NLGI - classe
Point de goutte ISO 2176:	sans
Domaine de températures:	- 20 °C – + 300 °C
DN-facteur:	350 000

- **adhérence extre**
- **mechimiquement inert**

#### Domaines d'utilisation:

Avec l'utilisation du lubrifiant spécial modern, les problèmes de lubrification aux éléments mobiles comme éjecteurs, coulisseaux etc. seront du passé.

Avec le Lifetime-Lubrifiant les cycles d'éjection extrêmement hauts > 300 000 peuvent être atteints sans graissage et dommages de l'outil.

Le lubrifiant reste là, ou il serait appliqué. Il est particulièrement bien adaptée à la production des pièces transparentes, des pièces noires et blanches, d'articles l'industrie pharmaceutique, pour l'utilisation des outils multicolores, des outils de fond de filet et d'engrenage, pour des caches métal/métal comme pour des «assemblages souples» (Phase d'essai avant le durcissement).

Même l'outillage fonctionnant actuellement à sec peut maintenant être lubrifié sans problèmes (par exemple la technique médicale).

Le film lubrifiant mince de haute capacité est extrêmement résistant aux condensats agressifs qui apparaissent fréquemment.

En outre la formation de rouille rouge à l'intérieur du moule est évitée.

#### Propriétés:

- Force adhésive haute (sans matières solides)
- Résistant aux solvants et aux vapeurs avec acide
- Indétachable dans solvants, acides et oxygène liquide
- Protection contre l'usure haute
- Intervalles de regraissage longues, également aux températures hautes jusqu'à 300 °C
- Economique dans la consommation
- **NSF certificat avec H1 – libération des produits alimentaires**

#### Utilisation:

Nettoyez et dégraissez bien le point de graissage avant chaque utilisation. Pour cela notre spray de nettoyage Z9072 est particulièrement adapté. Cela est également valable pour des pièces nouvelles à cause de la protection contre la corrosion de l'usine.

Appliquez le lubrifiant spécial constamment et économiquement.

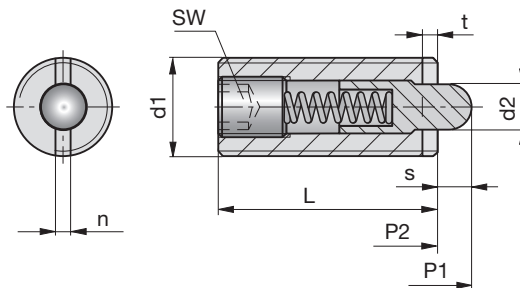


**Non mélangez avec autres lubrifiants!**

### Federnde Druckstücke

### Spring ejectors

### Poussoirs à ressort



**Z3156-**

max. 250 °C  
 Mat.: 1.4305

Z3156-d1

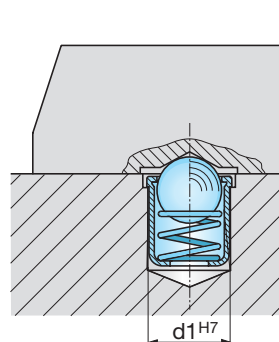
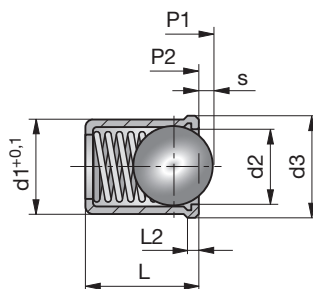


d1	L	d2	s	t	n	SW	P1 (N)	P2 (N)
M5	18	2,4	2,3	0,8	1,2	1,5	7	20
M6	20	2,7	2,5	0,9	1,3	2,0	7	20
M8	22	3,5	3,0	1,4	1,5	2,5	9	35
M10	22	4,0	3,0	1,4	1,5	3,0	9	35
M12	28	6,0	4,0	2,0	2,7	4,0	15	55
M16	32	7,5	5,0	2,5	3,2	5,0	45	100
M20	40	10,0	7,0	3,0	3,5	6,0	70	140

### Kugelrasten

### Spring stops

### Butées à ressort



**Z3158-**

max. 250 °C  
 Mat.: 1.4303

Z3158-d1

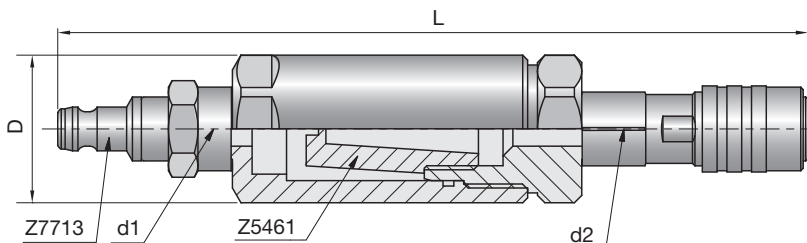


d1	L	d2	d3	L2	s	P1 (N)	P2 (N)
4	5	3,0	4,6	0,9	0,90	2	5
5	6	4,0	5,6	0,9	1,00	4	7
6	7	5,0	6,5	1,0	1,50	6	12
8	9	6,5	8,5	1,1	1,80	6	12

### Temperier-Filter

### Tempering control filter

### Filtre de contrôle de température



**Z5460-**

Mat.: MS  
 Mat.: 1.4105

 Z5460-L-D



L	D	d1	d2
153	30	G 1/4"	G 1/4"

#### Produktbeschreibung

Der Temperierfilter Z5460 ist ein spezieller Wasserfilter, der für kleine Kühlbohrungen oder Kernkühlungen entwickelt wurde.

Durch seinen feinen Filtereinsatz entfernt er Schmutzpartikel aus dem Kühlkreislauf, die sonst zu verstopften Kühlkanälen (beispielsweise in Lasergesinterten Kern-einsätzen) oder zu frühen Verschleiß von Dichtelementen in Kernkühlungen führen können. Der Temperier-Filter ist aus einem säurebeständigen Edelstahl und Messing gefertigt. Im Inneren des Gehäuses befindet sich das leicht im Ultraschallbad zu reinigende und leicht zu wechselnde Sinter-Filterelement.

#### Product description

The tempering control filter Z5460 is a special water filter designed for small cooling holes or core coolings. Due to its fine filter cartridge it removes dirt particles out of the cooling circuit which can otherwise cause clogged cooling channels (for example in laser-sintered core-inserts) or early wear of sealing elements in core coolings. The temperature control filter is produced out of an acid-resistant stainless steel and brass. Inside the case there is the sinter filter element which is easy to clean in an ultrasonic bath and which can easily be changed.

#### Description du produit

Le filtre de contrôle de température Z5460 est un filtre spécial conçu pour les petits trous de refroidissement ou les refroidissements de cœur. A l'aide de sa cartouche filtrante fin il enlève les impuretés du circuit de refroidissement, qui peuvent autrement causer des canaux de refroidissement bouchés (par exemple dans les refroidissements du cœur frittés par laser) ou une usure prématurée des éléments d'étanchéité dans les refroidissements du cœur. Le filtre de contrôle de température est produit d'un acier inoxydable résistant à l'acide et de laiton. A l'intérieure du boîtier se trouve l'élément filtrant facilement à nettoyer dans un bain à ultrasons et qui peut facilement être changé.

#### Technische Daten

Druckverlust	ca. 10-15 %
Einsatztemperaturen	max. 120 °C
Max. Druck	max. 8 bar
Porenweite Filtereinsatz	ca. 100 µm (± 20 µm)
Gewicht	ca. 400 g

#### Technical data

Loss of pressure	ca. 10-15 %
Operating temperature	max. 120 °C
Max. pressure	max. 8 bar
Pore size filter cartridge	ca. 100 µm (± 20 µm)
Weight	ca. 400 g

#### Données techniques

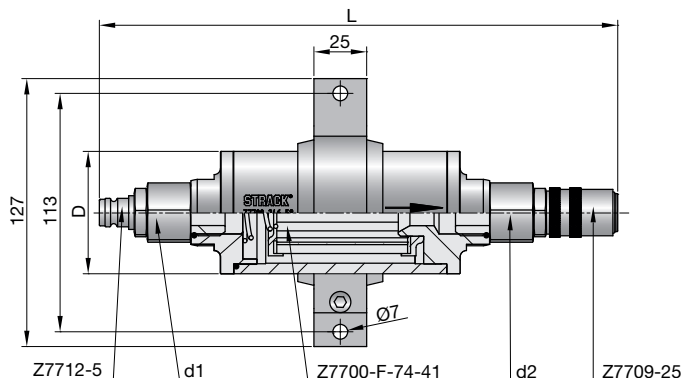
Perte de pression	ca. 10-15 %
Températures d'utilisation	max. 120 °C
Pression max.	max. 8 bar
Taille de pores de la cartouche de filtre	ca. 100 µm (± 20 µm)
Poids	ca. 400 g



### Temperier-Filter

### Tempering control filter

### Filtre de contrôle de température



**Z7701-**

 Z7701-L-D



L	D	d1	d2
246	58	G 1/2"	G 1/2"

#### Produktbeschreibung

Der Temperierfilter Z7701 ist ein spezieller Öl- und Wasserfilter, der für kleine Kühlbohrungen oder Kernkühlungen entwickelt wurde.

Durch seinen feinen Filtereinsatz entfernt er feinste Schmutzpartikel aus dem Kühlkreislauf, die sonst zu verstopften Kühlkanälen (beispielsweise in Lasergesinterten Kerneinsätzen) oder zu frühen Verschleiß von Dichtelementen in Kernkühlungen führen können. Der Temperier-Filter ist aus korrosionsbeständigem Stahl gefertigt. Im Inneren des Gehäuses befindet sich das leicht zu reinigende und leicht zu wechselnde Edelstahl-Filterelement Z7700-F-74-41. Der große Filterraum ermöglicht zudem lange Wartungsintervalle. Ein stabiles Gehäuse und eine mitgelieferte Befestigungsklemme erleichtern die Montage.

#### Product description

The temperature control filter Z7701 is a special oil- and water filter designed for small cooling holes or core coolings.

Due to its fine filter insert it removes finest dirt particles from the cooling circuit which can otherwise lead to clogged cooling channels (for example in laser-sintered core inserts) or to early wear of sealing elements in core coolings.

The temperature control filter is made of corrosion-resistant steel. Inside the housing is the easy-to-clean and easy-to-change stainless steel filter element Z7700-F-74-41. Moreover, the large filter space allows long maintenance intervals. A stable housing and an included fixing clamp facilitate the mounting.

#### Description du produit

Le filtre de contrôle de température Z7701 est un filtre à huile/à l'eau spécial conçu pour les trous de refroidissement ou des refroidissements de noyau petits. Moyennant son insert de filtre fin, il enlève les particules de saleté les plus fines du circuit de refroidissement qui peuvent autrement conduire à des canaux de refroidissement obstrués (par exemple dans les inserts de noyau frittés au laser) ou à l'usure avancée des éléments d'étanchéité dans les refroidissements du noyau. Le filtre de contrôle de température est fait acier résistant à la corrosion.

A l'intérieure du boîtier se trouve l'élément filtrant en acier inoxydable Z7700-F-74-41 facile à nettoyer et à changer. Le grand espace de filtration permet également de longs intervalles de maintenance. Un boîtier solide et un clip de fixation fourni facilitent le montage.

#### Technische Daten

Druckverlust	ca. 10-15 %
Einsatztemperaturen	max. 120 °C
Max. Druck	max. 10 bar
Porenweite Filtereinsatz	ca. 100 µm
Gewicht	ca. 740 g

#### Technical data

Loss of pressure	ca. 10-15 %
Operating temperature	max. 120 °C
Max. pressure	max. 10 bar
Pore size filter cartridge	ca. 100 µm
Weight	ca. 740 g

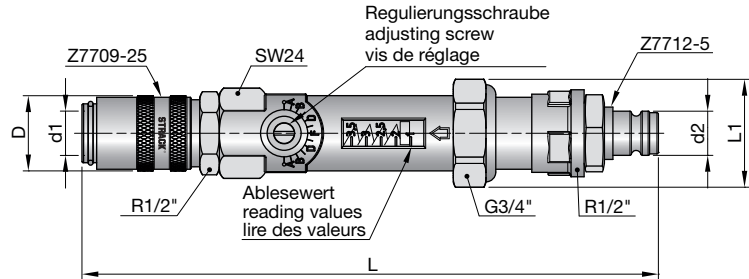
#### Données techniques

Perte de pression	ca. 10-15 %
Températures d'utilisation	max. 120 °C
Pression max.	max. 10 bar
Taille de pores de la cartouche de filtre	ca. 100 µm
Poids	ca. 740 g

## Durchflussmesser

## Flowmeter

## Débitmètre



**Z7703-**

Mat.: Ms  
max. 100°C  
max. 10 bar

Z7703-Type



Type	DFmin	DFmax	D	d1	L	L1	d2
5	0,6 [l/min]	2,4 [l/min]	23	13,5	176	33	13,5
10	1 [l/min]	3,5 [l/min]	23	13,5	176	33	13,5
15	2 [l/min]	8 [l/min]	23	13,5	176	33	13,5

Durchflussmesser mit der Möglichkeit der Regulierung + Absperrung im Kühlkreis.  
Einbaulage in Durchflussrichtung beliebig (360°). Ideal in Kombination mit Filter Z7700.

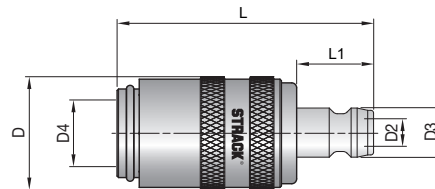
Flow meter with the possibility of regulation + shut-off at the cooling circuit.  
Installation position in the flow direction in any position (360°). Ideal in combination with filter Z7700.

Débitmètre avec la possibilité de régulation + arrêt dans le circuit de refroidissement.  
Position d'installation en sens de la direction d'écoulement facultative (360°).  
Idéal en combinaison avec le filtre Z7700.

## Adapterkupplungen mit Nippel

## Adapting sockets with plug

## Raccords d'adaptateur avec mamelon



**Z7704-**

Mat.: Ms

Z7704-Type

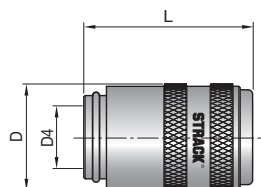


Type	D	D4	L	L1	D2	D3
5	18	9	45	14	9	13,5
15	23	13,5	50,5	14	6	9

## Blindkupplungen

## Blind sockets

## Couplages aveugle



**Z7705-**

Mat.: Ms  
°C ≈ -15/+200

Z7705-Type

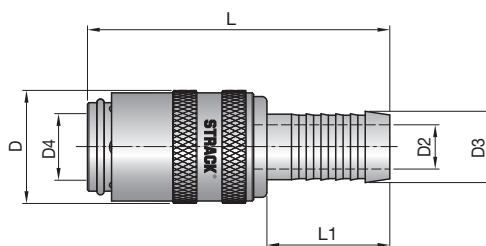


Type	D	D4	L
5	18	9	30
15	23	13,5	37

## Schnellkupplungen

## Quick release couplings

## Raccords rapides



**Z7706-**

Mat.: Ms (Viton)  
°C ≈ -15/+200

Z7706-Type

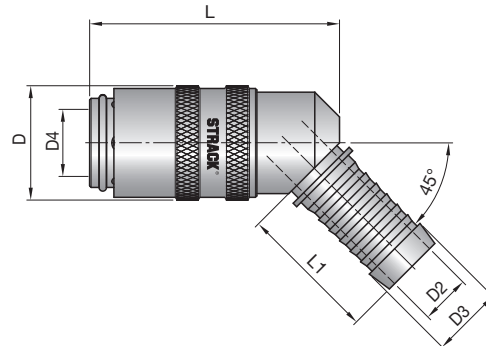


Type	D	L	D2	D3	D4	L1	bar	
5	18	53	7	10,5	9,0	22,5	15	
15	23	61,5	9	14,5	13,5	25	10	
10	18	53	7	10,5	9,0	22,5	15	
20	23	61,5	9	14,5	13,5	25	10	

### Schnellkupplungen

### Quick release couplings

### Raccords rapides



**Z7707-**

Mat.: Ms (Viton)  
 °C ≈ -15/+200

Z7707-Type

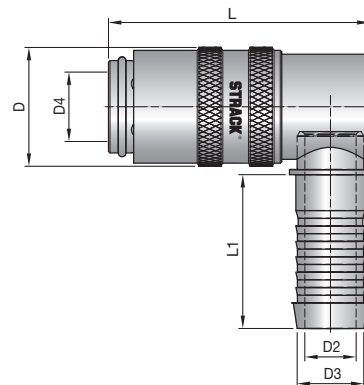


Type	D	L	D2	D3	D4	L1	bar	
5	18	42	7	10,5	9,0	26	15	
15	23	51	10	14,5	13,5	28	10	
10	18	42	7	10,5	9,0	26	15	
20	23	51	10	14,5	13,5	38	10	

### Schnellkupplungen

### Quick release couplings

### Raccords rapides



**Z7708-**

Mat.: Ms (Viton)  
 °C ≈ -15/+200

Z7708-Type

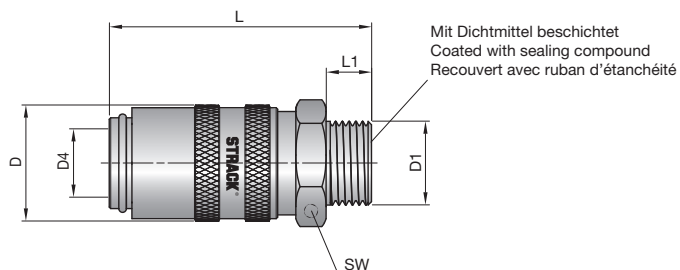


Type	D	L	D2	D3	D4	L1	bar	
5	18	42	7	10,5	9,0	22,5	15	
15	23	51	10	14,5	13,5	30	10	
10	18	42	7	10,5	9,0	22,5	15	
20	23	51	10	14,5	13,5	30	10	

### Schnellkupplungen mit Aussengewinde

### Quick release couplings thread socket

### Raccords rapides avec filetage extérieur



**Z7709-**

Mat.: Ms

 Z7709-Type

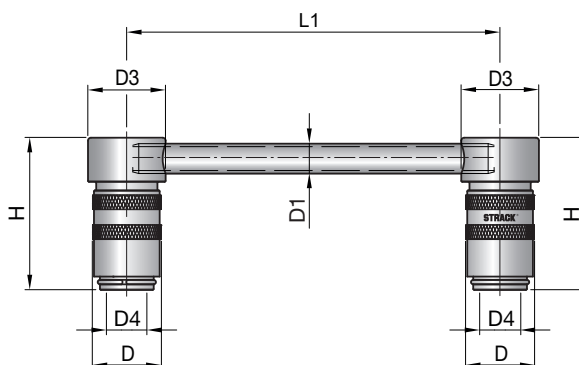
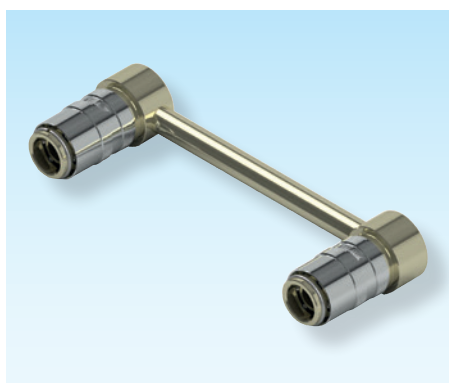


Type	D1	D4	SW	L	L1	D
5	G 1/4 A	9	17	48	9	18
10	G 3/8 A	9	17	48	9	18
15	G 1/4 A	13,5	22	52	9	23
20	G 3/8 A	13,5	22	52	9	23
25	G 1/2 A	13,5	22	52	10	23

### Umlenkkupplungen

### Diverting sockets

### Douilles de dérivation



**Z7710-**

Mat.: Ms

 Z7710-Type-L1

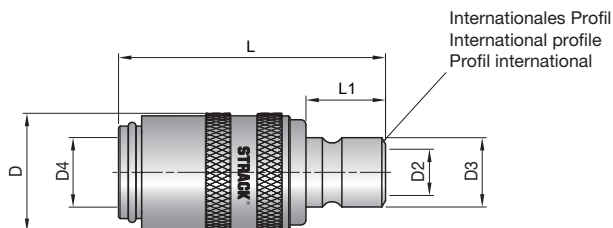


Type	L1	D	D4	H	D1	D3
5	125	18	9	44	8	20
5	250	18	9	44	8	20
5	500	18	9	44	8	20
15	125	23	13,5	51	10	23
15	250	23	13,5	51	10	23
15	500	23	13,5	51	10	23

### Adapterkupplungen mit Nippel

### Adapting sockets with plug

### Raccords d'adaptateur avec mamelon



**Z7711-**

Mat.: Ms

Z7711-Type

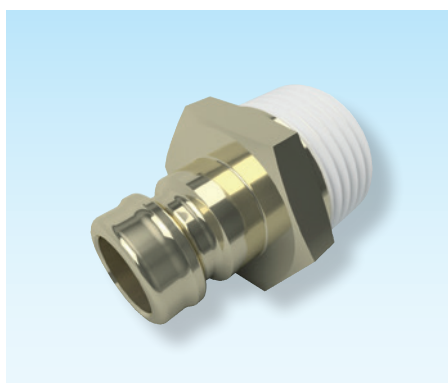


Type	D	D4	L	L1	D2	D3
5	18	9	47,5	10,5	6	9,5
10	18	9	47,5	15,5	9	13,5
15	23	13,5	52	10,5	6	9,5
20	23	13,5	52	15,5	9	13,5

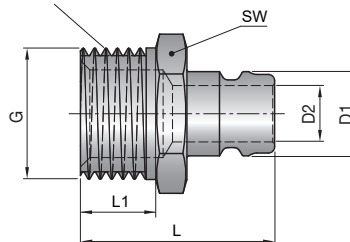
### Anschlussnippel

### Connector plugs

### Nipples



Mit Dichtmittel beschichtet  
 Coated with sealing compound  
 Recouvert avec ruban d'étanchéité



**Z7712-**

Mat.: Ms

Z7712-Type

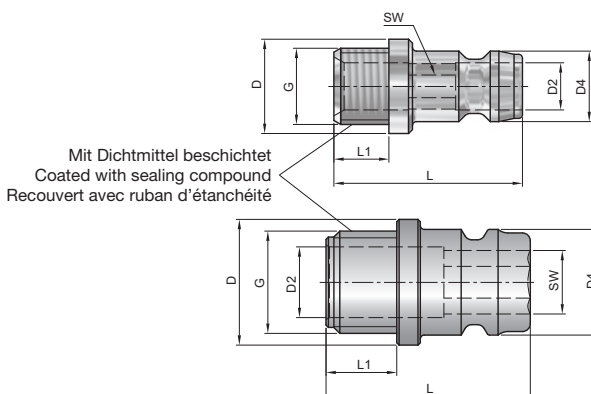


Type	G	D1	D2	L	L1	SW
5	R1/2"	13,5	9	31	12	22

### Anschlussnippel

### Connector plugs

### Nipples



Z7713-

Mat.: Ms

Z7713-Type

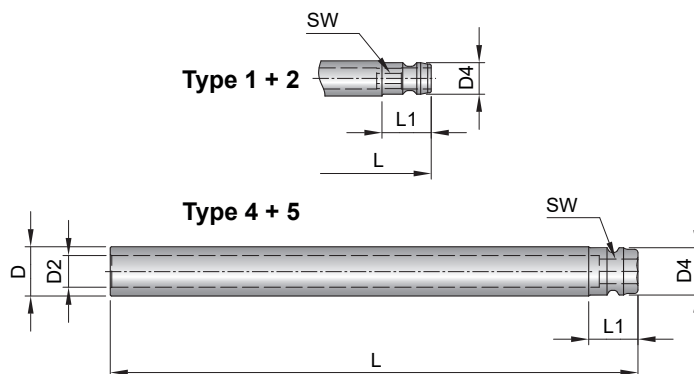
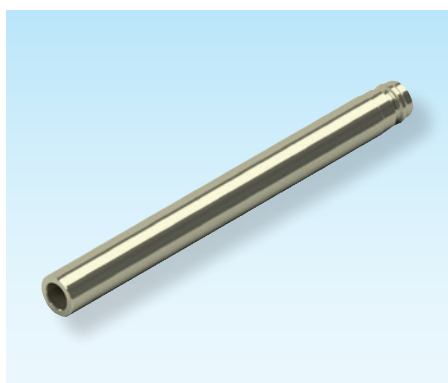


Type	G	D2	D4	L	L1	D	SW
1	M10 x 1	6	9,0	24	9	12	5
2	G 1/8 A	6	9,0	24	7	12	5
3	G 1/4 A	9	13,5	26	9	16	7
4	M14 x 1,5	9	13,5	26	9	16	7
5	M14 x 1,5	6	9,0	27	9	15	5

### Anschlussnippel

### Connector plugs

### Nipples



Z7714-

Mat.: Ms

Z7714-Type

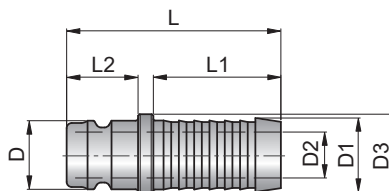


Type	D	L	L1	D2	D4	SW
1	10	150	14	6	9,0	5
2	10	300	14	6	9,0	5
4	14	150	14	9	13,5	7
5	14	300	14	9	13,5	7

### Nippel mit Standard-Schlauchtülle

### Nipples with standard hose nozzle

### Mamelon avec buse standard



**Z7715-**

Mat.: Ms

Type	D	D3	L	L1	L2	D2	D1
1	9	12	39,5	22,5	14	6	10,5
2	13,5	16	42	25	14	9	14,5

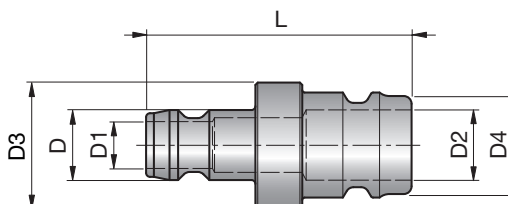
Z7715-Type



### Adapternippel

### Adapting plugs

### Nipples d'adaptateur



**Z7716-**

Mat.: Ms vernickelt/  
nickel plated

Type	D1	D	D2	D4	L	D3
1	6	9	6	9	34	12
2	6	9	9	13,5	34	16
3	9	13,5	9	13,5	34	16

Z7716-Type

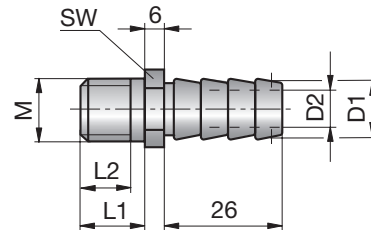




### Schlauchtüllen

### Hose nipples

### Raccords de tuyau



**Z7720-**

Mat.: Ms

Z7720-Type

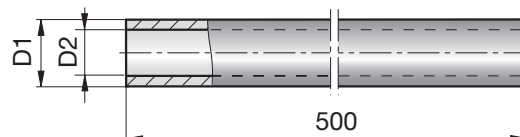
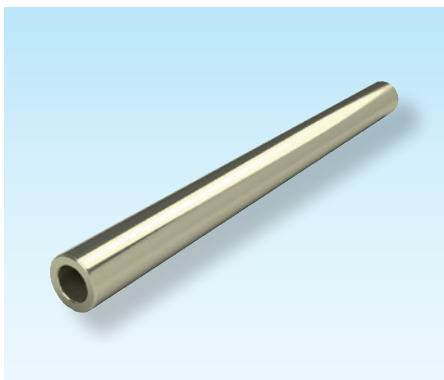


Type	M	L1	L2	D2	D1	SW
1	M10 x 1	18	12	6	10,5	12
2	G 1/8 A	18	12	6	10,5	12
3	G 1/4 A	18	12	8	13,5	14
4	M10 x 1	32	12	6	10,5	12
5	G 1/8 A	32	12	6	10,5	12
6	G 1/4 A	32	12	8	13,5	14

### Temperierrohre

### Cooling tubes

### Tube de refroidissement



**Z7725-**

Mat.: Ms

Z7725-D1

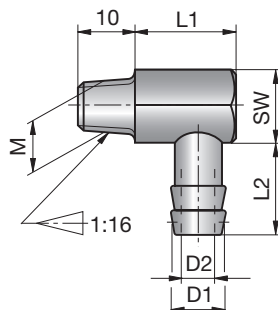
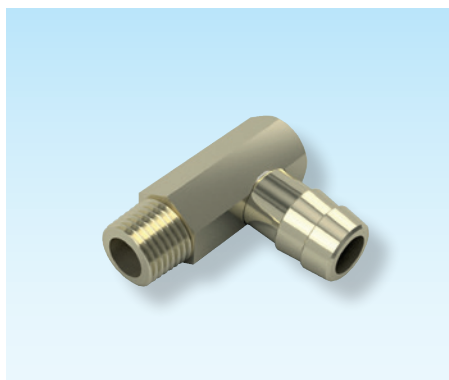


D1	D2
4	2,5
6	3,5
8	5
10	6
12	8
14	10

### Winkelschlauchtüllen

### Angular hose nipples

### Raccords de tuyau à 90°



Z7727-

Mat.: Ms

Z7727-Type

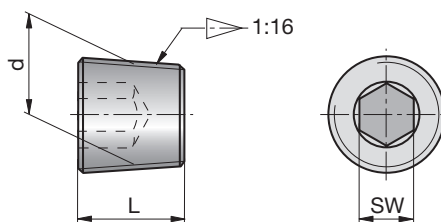


Type	M	D2	D1	L1	L2	SW
1	M10 x 1	6	10	20	18	11
2	R 1/8	6	10	20	18	11
3	R 1/4	8	13,5	31	20	15

### Verschlusschrauben

### Taper pressure plugs

### Bouchons fileté conique



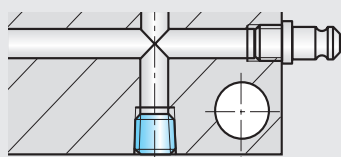
Z77461-

Mat.: 1.4301  
DIN 906

Z77461-d



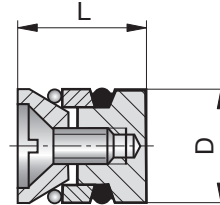
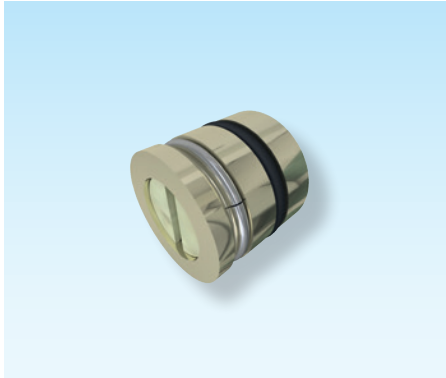
d	L	SW
M8 x 0,75	8	4
M10 x 1	8	5
M12 x 1,5	8	6
M14 x 1,5	10	7
R 1/8	10	5
R 1/4	10	7
R 3/8	10	8
R 1/2	10	10



## Klemmverschlussstopfen

## Expansion pressure plugs

## Bouchons de serrage



**Z7750-**

Mat.: MS (Viton)

**D**

**L**

6

10

8

10

8,5

10

10

11

11,5

10

12

11

14

12



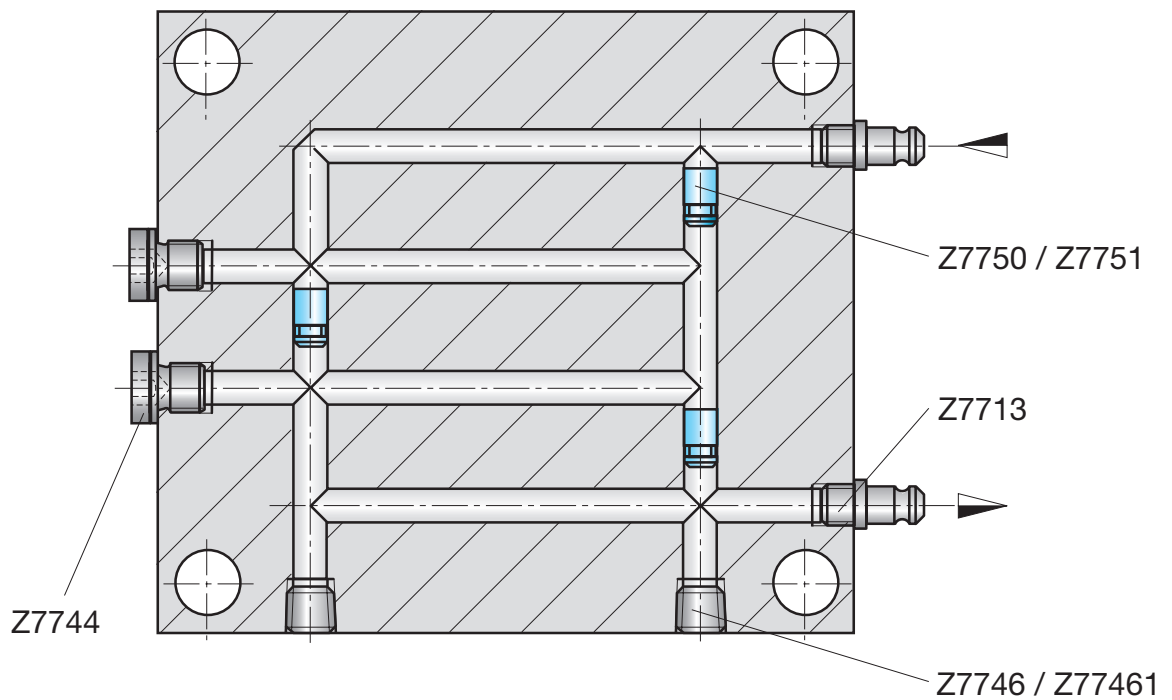
Z7750-D



Luft: 200 °C, Öl: 150 °C, Wasser: 90 °C,  
Druck: max. 10 bar

air: 200 °C, oil: 150 °C, water: 90 °C,  
pressure: max. 10 bar

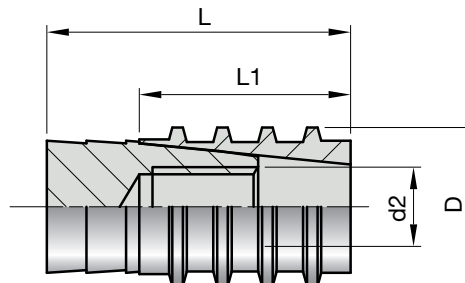
air: 200 °C, huile: 150 °C, eau: 90 °C,  
pression: max. 10 bar



## Klemmverschlussstopfen

## Expansion pressure plugs

## Bouchons de serrage



**Z7751-**

Mat.: 2.0401  
Mat.: 1.4105



Z7751-D

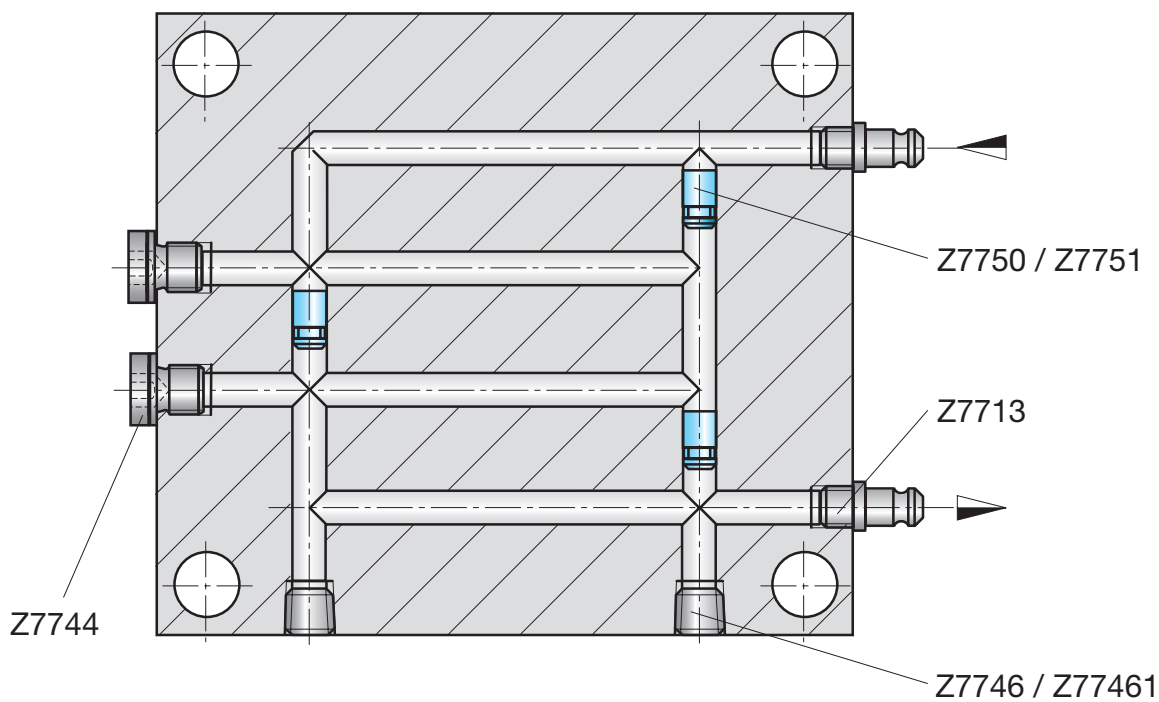


D	d2	L	L1
6	M3	11,5	8
8	M4	11,5	8
10	M6	14	10
12	M6	14	10

Luft: 200 °C, Öl: 150 °C, Wasser: 90 °C,  
Druck: max. 10 bar

air: 200 °C, oil: 150 °C, water: 90 °C,  
pressure: max. 10 bar

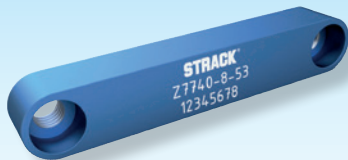
air: 200 °C, huile: 150 °C, eau: 90 °C,  
pression: max. 10 bar



## Temperierbrücken

## Deflection elements

## Elements de déviation



**Z7740-**

**Z7740** Mat.: Al  
**Z7730** Mat.: Viton



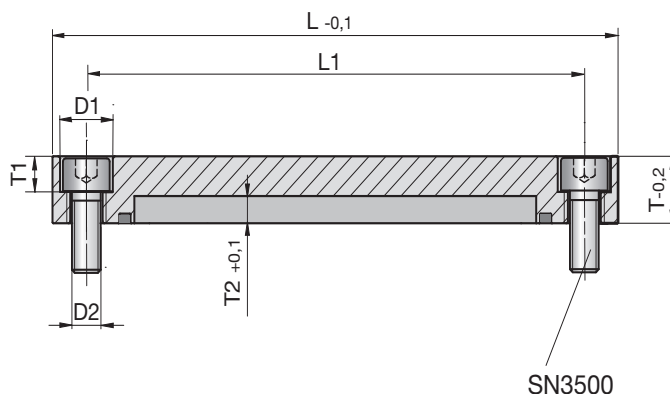
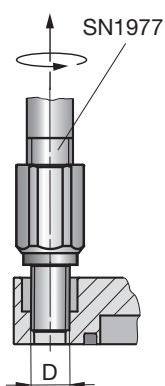
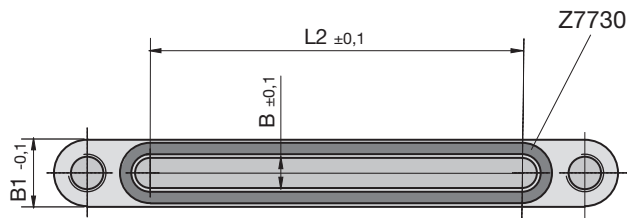
**Z7742-**

**Z7742** Mat.: 1.4301  
**Z7730** Mat.: Viton

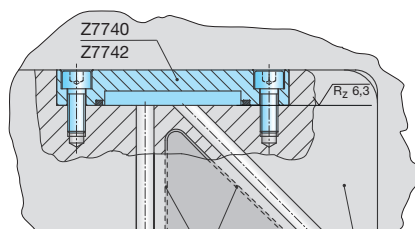


Luft: 200 °C, Öl: 150 °C, Wasser: 90 °C  
air: 200 °C, oil: 150 °C, water: 90 °C  
air: 200 °C, huile: 150 °C, eau: 90 °C

Zylinderschrauben im Lieferumfang enthalten  
Cylinder head screws included in delivery  
La livraison contient vis à tête cylindrique

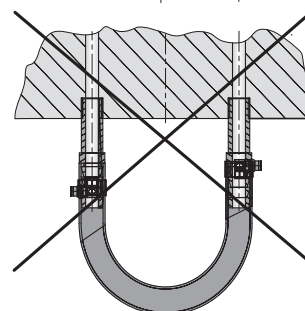
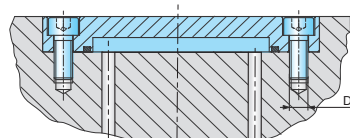


B	L2	L	B1	L1	T	T1	T2	D	D1	D2	SN3500	Z7730
8	20	68	18	50	16	8,5	6,5	M10	14	M8	M8 x 16	-23-3
8	53	105	18	87	16	8,5	6,5	M10	14	M8	M8 x 16	-44,2-3
8	98	150	18	132	16	8,5	6,5	M10	14	M8	M8 x 16	-73-3
12	23	79	22	57	16	8,5	6,5	M10	14	M8	M8 x 16	-29-3
12	47	105	22	83	16	8,5	6,5	M10	14	M8	M8 x 16	-44,2-3
12	90	150	22	128	16	8,5	6,5	M10	14	M8	M8 x 16	-73-3



Kontur des Artikels  
Contour of the article  
Contour de l'article

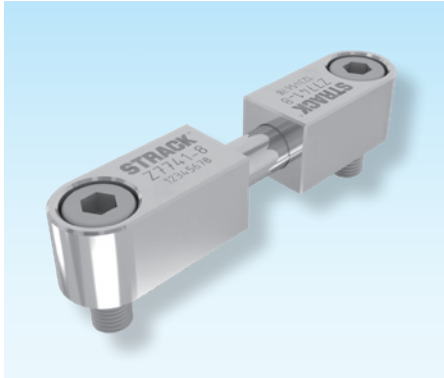
Einsatz  
Insert  
Insert



## Temperierbrücken

## Deflection elements

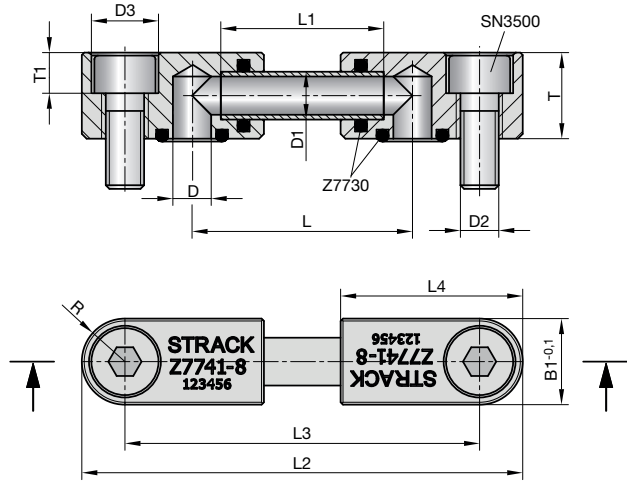
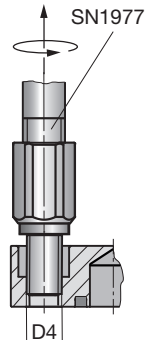
## Éléments de déviation



**Z7741-**

Mat.: 1.4301/FKM (Viton)

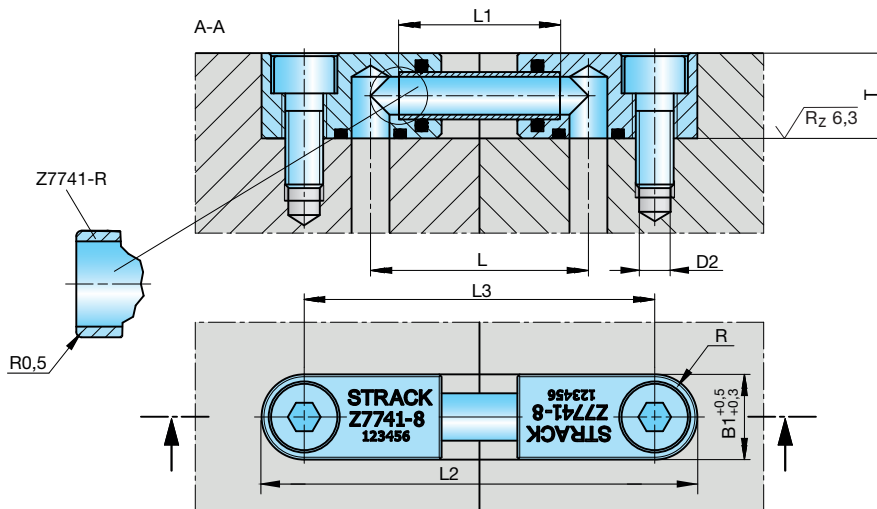
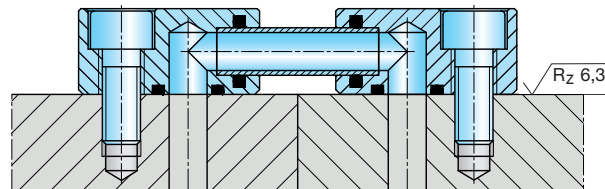
**Z7741-D-L**



t max. = 180 °C

Zylinderschrauben im Lieferumfang enthalten  
Cylinder head screws included in delivery  
La livraison contient vis à tête cylindrique

D	L	L1	L2	L3	L4	B1	D1	D2	D3	D4	T	T1	R	SN3500	Z7730
8	125	113	171	153	38	18	10	M8	14	M10	18	8,5	9	M8-20	10-2,5
8	250	238	296	278	38	18	10	M8	14	M10	18	8,5	9	M8-20	10-2,5
8	500	488	546	528	38	18	10	M8	14	M10	18	8,5	9	M8-20	10-2,5



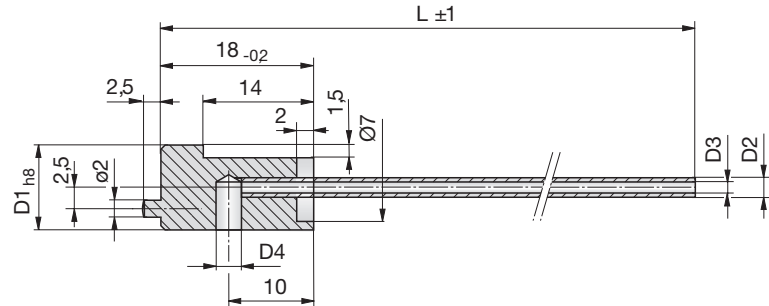
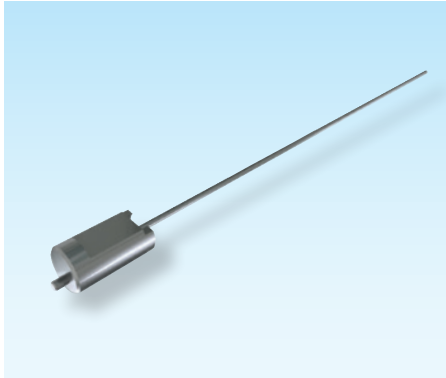
L1 = L-12  
L2 = L+46  
L3 = L+28

L1 - Lieferlänge - kundenseitig kürzen und Radius anbringen  
Standard length of the product supplied - shortening and radius to be done by the customer  
Longueur de livraison - abrègement et rayon doivent être effectués par le client

## Verteilerrohre


## Junction tubes

## Tubes de distribution pour fontaine



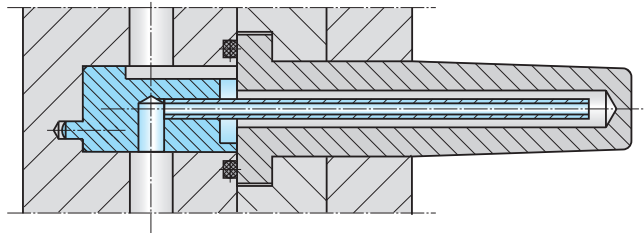
**Z7769-**

Mat.: Va

 Z7769-D1-D2

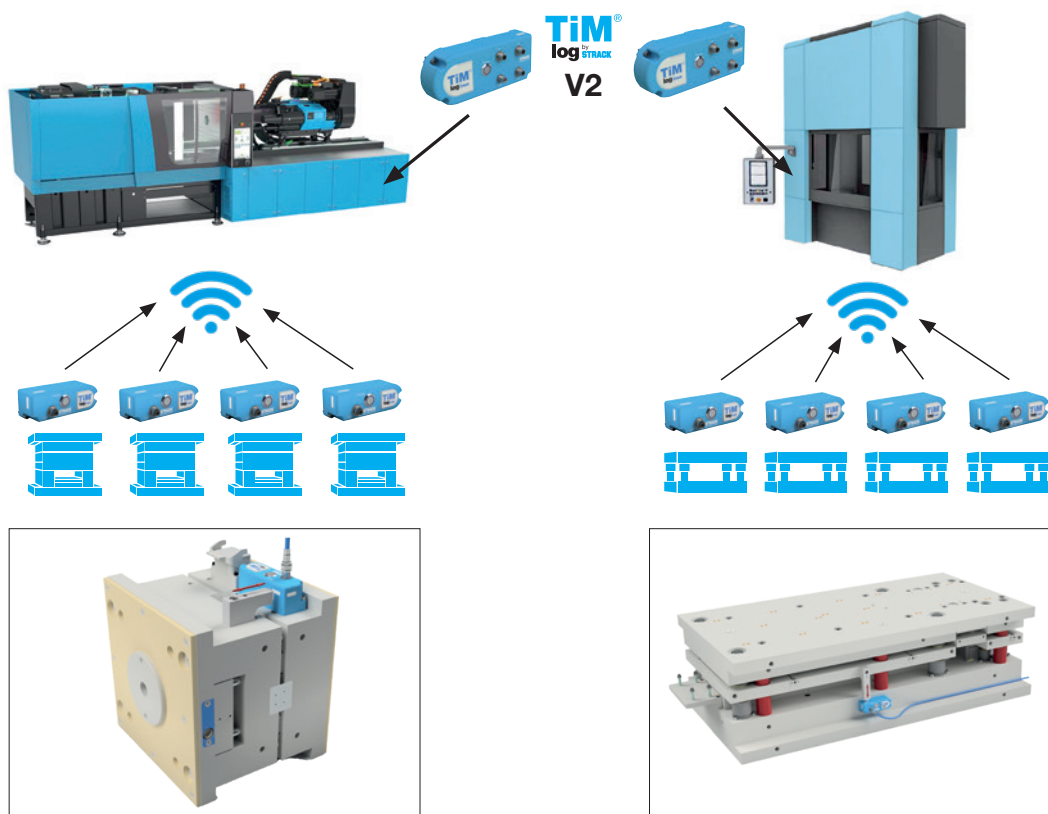


D1	D2	D3	D4	L
10	1,5	0,9	3	150
	2,5	1,5	3	150
	3,2	2,2	3	200



## TiM by STRACK - Tool information Monitoring

- Dokumentation aller Werkzeugdaten direkt am Werkzeug/ Maschine/ Netzwerk
- Erfassen von Zyklen, Betriebsstunden oder Sensordaten
- Integrierter Wartungsplaner zur
  - ➔ Optimierung von Wartungen
  - ➔ Reduzierung von Wartungs- und Reparaturkosten
  - ➔ inkl. Festsetzung von Vorwarngrenzen
  - ➔ inkl. Dokumentation der einzelnen Wartungen
- Software zur Visualisierung direkt auf dem TiMlog
- Ansichten für verschiedene User anpassbar und mit Berechtigungen versehen
- Anwender behält Datenhoheit - KEINE Cloud Lösung
- Freie API (Application Programming Interface) - Schnittstelle zur Anbindung übergeordneter Systeme (z.B. ERP)
- TiMlog V1 standortunabhängig (Voraussetzung ist die Integration in das jeweilige Firmennetzwerk)
- TiMlog V2 geeignet zur Überwachung und Dokumentation mehrerer Werkzeuge an einer oder mehreren Maschinen
- Synchronisation TiMlog V2 (gleicher Datenstamm auf allen TiMlogs V2 durch Synchronisation im Netzwerk bringt hohe Datensicherheit)
- TiMtags sind maschinenunabhängig und mit jedem TiMlog V2 koppelbar





## flosense - Digitale Durchflussüberwachung

Die digitale Unterstützung Flosense für den Formenbau bietet neue Möglichkeiten, den Spritzgießprozess zu überwachen und aus den gewonnenen Daten Prozessoptimierungen vorzunehmen.

Druck, Temperatur und Durchfluss werden digital mit Sensoren überwacht und auf dem Bildschirm detailliert visualisiert. Eine Alarmfunktion garantiert eine konstante Prozess- und Bauteilqualität und kann entweder ein Signal (optisch oder akustisch) ausgeben oder die Spritzgießmaschine anhalten.

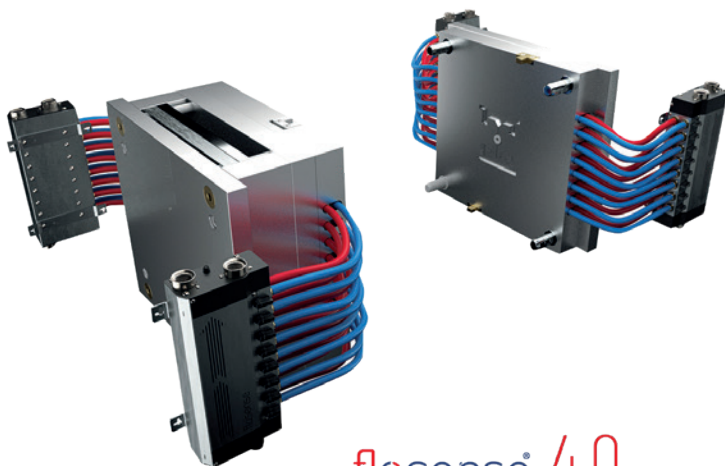
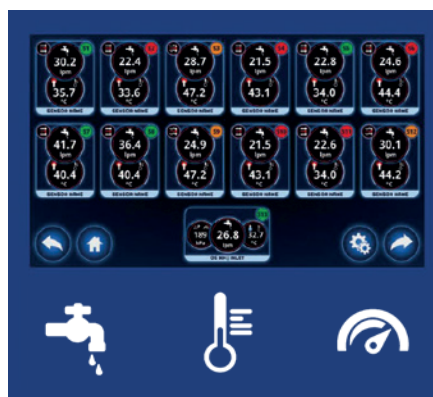
Bei der digitalen Lösung Flosense 3.0 ist das Touch Screen am Verteiler befestigt und bietet so eine einfache Bedienung. Im Gegensatz zu analogen Messsystemen ermöglicht das 3.0 eine höhere Durchflusskapazität und einen Temperaturbereich bis 120°C. Die kompakte Einheit besteht aus korrosionsbeständigen Materialien und wird für 4 bis 12 Kühlkreisläufe angeboten.

Eine flexiblere Alternative bietet das Flosense 4.0, bei welchem Touch Screen und Verteiler voneinander getrennt werden. Durch den Einsatz von Hochtemperatursensoren können Temperiermedien bis 160°C erreicht werden, da sich durch die räumliche Trennung der separate Bildschirm nicht mit aufheizt. Die Anbindung von bis zu 4 Verteilerblöcken mit max.12 Kreisläufen an einem Bildschirm bietet die Möglichkeit bis zu 48 Temperierkreisläufe zu überwachen.

Bei beiden Versionen gibt es die Wahl aus verschiedenen Durchflussmengen.



flosense 3.0



flosense 4.0



**Komplett-Stammformen**

**Complete standard moulds**

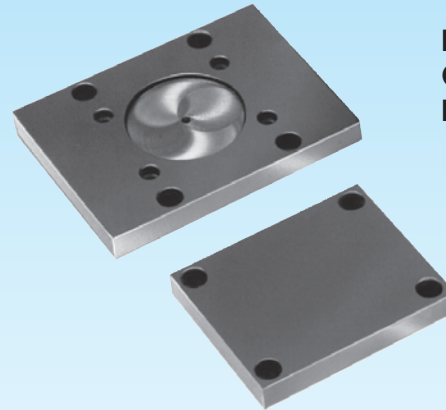
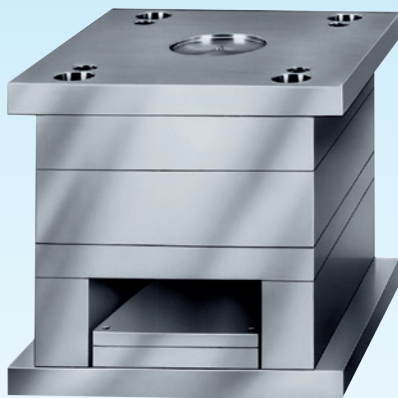
**Moules de base complets**

**Formplatten**

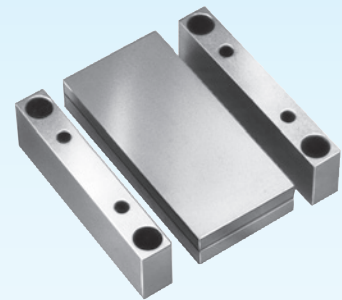
**Cavity plates**

**Plaques porte-empreinte**

**Komplett-Stammformen  
Complete standard moulds  
Moules de base complets**



**Formplatten  
Cavity plates  
Plaques porte-empreinte**



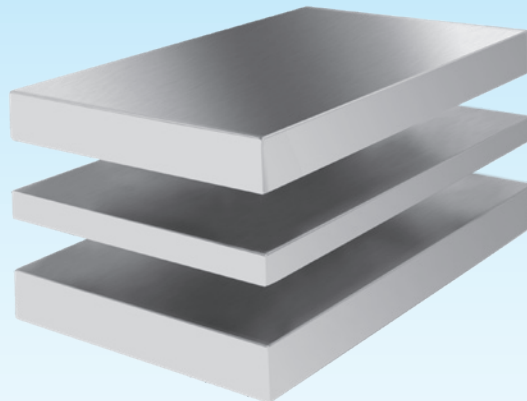
Mat. Nr. / Mat. No. **1.2083**  
**1.2085**  
**1.2316**

**E-, P-Platten**

**E-, P-plates**

**Plaques E, P**

Mat. Nr. / Mat. No. **1.2083**  
**1.2085**  
**1.2316**





**THINK.**

Wir entwickeln innovative Lösungen für den Werkzeug- und Formenbau.

**TECH.**

Kunden schätzen unsere Sonderanfertigungen, Produktmodifikationen und individuellen Lösungen.

**STRACK.**

Als familiengeführter Normalienhersteller bieten wir weltweit auch Standardlösungen an.

**THINK.**

We develop innovative solutions for tool and mould making.

**TECH.**

Our customers appreciate our special productions, product modifications and individually tailored solutions.

**STRACK.**

As family-owned standard part manufacturer, we also offer standard solutions worldwide.

**THINK.**

Nous développons des solutions innovantes destinées à la production d'outils et de moules.

**TECH.**

Les clients apprécient nos productions spéciales, nos produits modifiés et nos solutions sur mesure.

**STRACK.**

Notre entreprise familiale fabrique des éléments normalisés et apporte également des solutions standard à l'échelle mondiale.

# STRACK®

## NORMALIEN

### STRACK NORMA GmbH & Co. KG

Königsberger Str. 11  
D-58511 Lüdenscheid  
Postfach 16 29  
D-58466 Lüdenscheid

**Tel** +49 2351 8701-0  
**Fax** +49 2351 8701-100  
**Mail** [info@strack.de](mailto:info@strack.de)  
**Web** [www.strack.de](http://www.strack.de)

